



Systemanlagen

Feuerträume zum Wohlfühlen

Die Welt verändert sich – das Feuer bleibt.

Ein einmalig vielfältiges Programm an Fassaden aus Speicherstein und Naturstein in klassischer Form wartet auf Sie.

Camina & Schmid liefert immer beste Qualität! Dies bestätigen unabhängige Prüfinstitute und die Auszeichnung als beste Designmarke.

Für mehr Informationen wenden Sie sich an einen Kachelofen- und Luftheizungsbauer in Ihrer Nähe. Er wird Ihnen gerne weitere Fragen beantworten und bei der Planung Ihrer Camina & Schmid Feuerungstechnik behilflich sein.



Unsere Fachhändler beraten Sie gerne – planen Sie gemeinsam Ihren Traumkamin.

Finden Sie einen Händler in Ihrer Nähe auf:
www.camina-schmid.de/haendlersuche



Social Media

Folgen Sie uns auf Social Media – wir sind aktiv dabei und freuen uns auch hier auf einen regen Austausch. Lassen Sie sich inspirieren und informieren – Vernetzen Sie sich jetzt mit uns auf Instagram, Facebook, Pinterest und Youtube.





Camina & Schmid Wärmespeicher-Anlage S21 GO-Line, Frontausführung: Kristall, Oberflächenveredelung: Sichtbetonoptik

Frontausführungen

Bei den meisten Camina & Schmid-Anlagen ist die Standard-Frontausführung Kristall.
Auf Wunsch kann die Frontausführung Kristall+ optional gewählt werden.

Kristall

4-seitig bedruckte Glaskeramik



Kristall+

3-seitig bedruckte Glaskeramik
(unten rahmenlos)



Anthrazit

Sichtbarer Türrahmen aus Stahl,
anthrazit lackiert



S14



Maße: B 785 x H 1891 x T 1077 mm
Abbildung: Speicherbeton mit Designbeton
Oberflächenveredelung: Sichtbetonoptik
Kamineinsatz: Ekko U 55(67)51 h
Ausführung: Kristall
NW-Leistung: 9 kW



Speicherwärme

Wohlig warm und rasch montiert.

Wärme über Stunden

Camina & Schmid bietet ein hochwertiges Sortiment an Bauteilen an.

Auf den folgenden Seiten werden Ihnen sowohl Speicherstein- als auch Naturstein-Anlagen vorgestellt.

Der Speicherstein von Camina & Schmid ist eine armierte Gussmasse, die die Strahlungswärme der Feuerstätte auch noch Stunden nach dem Abbrand speichert und sanft abgibt. Camina & Schmid Speicherstein-Anlagen lassen sich einfach montieren und im Falle eines Umzuges rasch demontieren.

Den Speicherstein können Sie in einem beliebigen Farbton streichen. Als „Motor“ der Anlage verwendet Camina & Schmid ausschließlich hochwertige Feuerungstechnik – auf Wunsch auch wassergeführt. Ein bewährtes Qualitätsprodukt aus deutscher Fertigung.

Camina & Schmid S9 Maxi mit Naturstein-Bank Nero matt, Frontausführung: Kristall, Oberflächenveredelung: Sichtbetonoptik



Die Natursteinvielfalt

Speicherstein-Serie

Naturstein ist, wie der Name schon sagt, ein in freier Natur in Jahrmillionen gewachsenes Produkt, dem wir „nur“ die Form und den letzten Schliff geben können. Abweichungen in der Farbe, der Struktur und der Aderung sind daher

ganz natürlich. Das bedeutet, dass jede daraus gefertigte Anlage ein Unikat darstellt, was die hohe Wertigkeit dieses Produktes noch zusätzlich unterstreicht. Je nach Modell sind folgende Natursteine erhältlich:



Blanco Carrara



Grigio



Mocca Creme



Nero



Nero matt

Achtung! Abweichungen in Farbe, Struktur und Aderung zum Musterstück sind ganz natürlich!
Weitere Natursteinausführungen auf Anfrage erhältlich!

Beton-Ausführung

Bei Speicherstein-Anlagen handelt es sich um eine rohe, puristische Oberfläche aus Speicherbeton, die durch ihre einzigartige Oberflächenbeschaffenheit ein echtes Unikat ist. Unregelmäßigkeiten oder Farbunterschiede im Material sind nicht zu vermeiden. Deshalb ist für diese Anlagen eine Oberflächenveredelung vorgesehen, hier bieten wir Ihnen die Betonfarbe. Leichte Abweichungen der Oberflächenbeschaffenheit weisen die typischen Eigenschaften der Betonoptik auf. Geruchsarm und farbtunstabil.

Bei Designbeton handelt es sich um einen in anthrazit durchgefärbten Speicherbeton, welcher in der endbehandelten Oberfläche gewachst, poliert und versiegelt ist. Wasserflecken und Gebrauchsspuren jeglicher Art werden nahezu komplett abgewiesen. Eine spezifische Eigenschaft dieses Materials ist, dass es unterschiedlich große Löcher in der Oberfläche bildet. Dieses ist ein spezieller Ausdruck des Designbetons und trägt zu seiner Einzigartigkeit in der Ausführung bei.



Speicherbeton (Standard), kann endbehandelt werden



Designbeton

Betonfarbe
(standardmäßig bei den Speicherstein-Anlagen im Lieferumfang enthalten)



So wird's gemacht!
Hier finden Sie das Anwender-video zur Betonfarbe.



S4 Front mit gerader Schürze A

Optional:



Maße: B 1100 x H 1950 x T 750 mm
 Abbildung: Speicherbeton mit Naturstein Grigio
 Oberflächenveredelung: Silikatanstrich
 Kamineinsatz: Pano 5551 s
 Ausführung: Anthrazit
 NW-Leistung: 7 kW



S4 Eck mit geneigter Schürze A

Optional:



Maße: B 900 x H 1850 x T 900 mm
 Abbildung: Speicherbeton mit Naturstein Mocca Creme
 Oberflächenveredelung: Silikatanstrich
 Kamineinsatz: Pano 5551 s
 Ausführung: Anthrazit
 NW-Leistung: 7 kW

S3



Maße: B 600 x H 1877 x T 600 mm
 Abbildung: Speicherbeton mit Designbeton
 Oberflächenveredelung: Sichtbetonoptik
 Kamineinsatz: Ekko 34(34)57 s
 Ausführung: Kristall
 NW-Leistung: 7 kW



S4 – rustikal und gemütlich. Die S4 erhalten Sie als Front- oder Eckanlage. Die Speicherhaube ist mit geneigter oder optional gerader Schürze, für Aufsatz-Zubehör, erhältlich.

S5 Eck

A

Optional:



Maße: B 950 x H 1933 x T 901 mm
 Abbildung: Speicherbeton mit Naturstein Mocca Creme
 Oberflächenveredelung: Silikatanstrich
 Kamineinsatz: Ronda 5557 h
 Ausführung: Anthrazit
 NW-Leistung: 7 kW



S5 Front

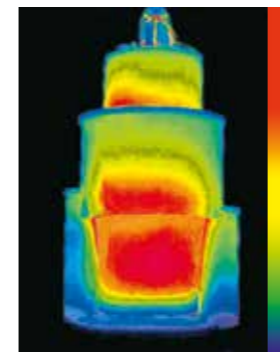
A

Optional:



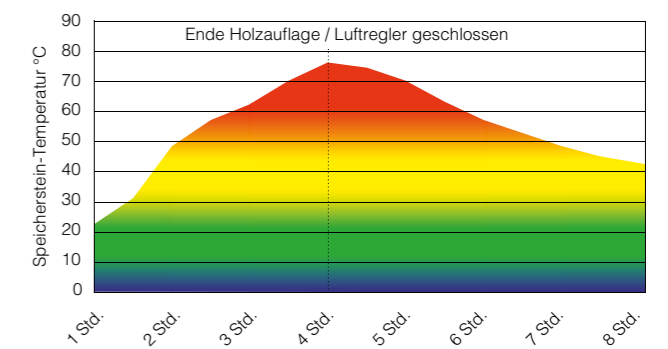
Maße: B 1066 x H 1933 x T 880 mm
 Abbildung: Speicherbeton mit Naturstein Nero matt
 Oberflächenveredelung: Silikatanstrich
 Kamineinsatz: Ronda 5557 s
 Ausführung: Anthrazit
 NW-Leistung: 7 kW

Wärmebild S5 Front



Milde, über Stunden anhaltende Strahlungswärme! Das abgebildete Wärmebild zeigt die Verteilung der Wärme innerhalb der Kaminanlage. Die Temperaturentwicklung und Dauer der Wärmespeicherung sehen Sie im Diagramm.

Diagramm Speicherwärme



Die Holzauflage betrug bei diesem Beispiel 3 x 3 kg Buchenholz. Danach wurde der Verbrennungsluftregler in der Glutphase geschlossen (Markierung im Diagramm) und die Speichermaße hielt noch über Stunden die Wärme.



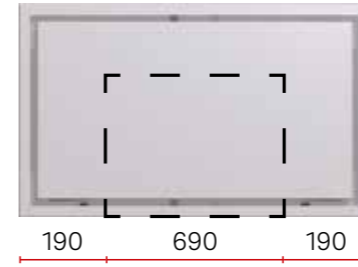
S7 TV Hoch mit Lina TV 6751 s/s  

Optional:

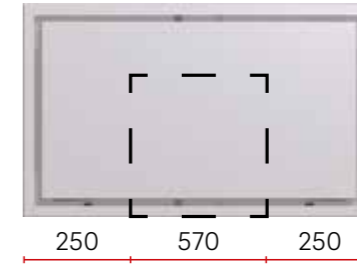


Maße: B 1070 x H 1776 x T 650 mm
 Abbildung: Speicherbeton
 Oberflächenveredelung: Silikatanstrich
 Kamineinsatz: Lina TV 6751 s/s
 Ausführung: Kristall
 NW-Leistung: 9 kW

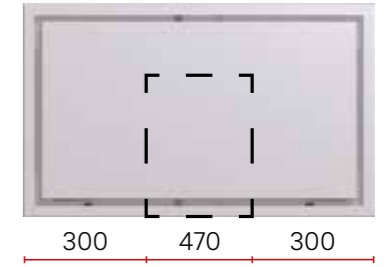
S7 mit Lina 6751
 Draufsicht



S7 mit Lina 5551
 Draufsicht



S7 mit Lina 4551
 Draufsicht



S7 Kurz mit Lina 5551 s 

Optional:



Maße: B 1070 x H 1476 x T 650 mm
 Abbildung: Speicherbeton mit Designbeton
 Oberflächenveredelung: Silikatanstrich
 Kamineinsatz: Lina 5551 s
 Ausführung: Kristall
 NW-Leistung: 7 kW



S7 Hoch mit Lina 4551 s 

Optional:



Maße: B 1070 x H 1776 x T 650 mm
 Abbildung: Speicherbeton
 Oberflächenveredelung: Silikatanstrich
 Kamineinsatz: Lina 4551 s
 Ausführung: Kristall
 NW-Leistung: 7 kW



Die S7 ist ein echtes Multitalent. Bei zwei Anlagenhöhen können je drei verschiedene Kamineinsatzbreiten mit Tür schwenkbar oder hochschiebbar verbaut werden – auch als Tunnelversion. Bei der S7 Hoch auf Wunsch mit komplett wasserumspülten Kesselgerät Lina W 6751.



S9 Kurz mit Naturstein-Bank (mit Überstand) A

Optional:



Maße: B 819 x H 1870 x T 819 mm
 Abbildung: Speicherbeton mit Naturstein Grigio
 Oberflächenveredelung: Sichtbetonoptik
 Kamineinsatz: Ekko 45(45)57 s
 Ausführung: Kristall
 NW-Leistung: 7 kW



S9 Kurz mit Naturstein-Bank
(mit Überstand)



S9 Maxi mit Naturstein-Bank
(mit Überstand)

S9 Maxi A

Optional:

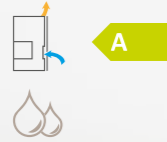


Maße: B 730 x H 2097 x T 730 mm
 Abbildung: Speicherbeton
 Oberflächenveredelung: Sichtbetonoptik
 Kamineinsatz: Ekko 45(45)80 h
 Ausführung: Kristall
 NW-Leistung: 7 kW

S10

Optional:

Maße: B 1085 x H 1822 x T 730 mm
 Abbildung: Speicherbeton mit Designbeton
 Oberflächenveredelung: Sichtbetonoptik
 Kamineinsatz: Ekko L 67(45)51 h
 Ausführung: Kristall
 NW-Leistung: 9 kW



S10 mit Naturstein-Feuertisch 

Optional:



Maße: B 1222 x H 1822 x T 867 mm
 Abbildung: Speicherbeton mit Naturstein Nero
 Oberflächenveredelung: Sichtbetonoptik
 Kamineinsatz: Ekko L 67(45)51 h
 Ausführung: Kristall
 NW-Leistung: 9 kW



Bei der S10 ist der Kamineinsatz links- oder rechtsseitig erhältlich.

S10, konvektiver Luftaustritt oben

Feuer trifft Wasser

Zwei Elemente, wie sie gegensätzlicher nicht sein könnten.

Neben der behaglichen Strahlungswärme kann Ihre Speicherstein-Anlage gleichzeitig zusätzliches Warmwasser für den zentralen Heizungskreislauf liefern.

Camina & Schmid Speicherstein-Anlagen sind mit Schmid Kamineinsätzen ausgestattet. Mit dem Wassersymbol gekennzeichnete Anlagen sind auf Wunsch auch wassergeführt. Entweder mit einem Heizwasser-Aufsatzregister, das auf dem Kamineinsatz montiert wird, oder durch ein komplett mit Wasser umspültes Kesselgerät.

Welche Optionen möglich sind können Sie den Tabellen auf den letzten Seiten entnehmen.



S12 Kurz



Maße:	B 690 x H 1580 x T 690 mm
Abbildung:	Speicherbeton
Oberflächenveredelung:	Silikatanstrich
Kamineinsatz:	Ekko U 45(34)51 h
Ausführung:	Kristall
NW-Leistung:	4 kW



S12 Hoch



Maße: B 690 x H 1890 x T 690 mm
 Abbildung: Speicherbetonoptik
 Oberflächenveredelung: Sichtbetonoptik
 Kamineinsatz: Ekko U 45(34)51 h
 Ausführung: Kristall
 NW-Leistung: 4 kW



S12 Kurz



S12 Hoch



S12 Kurz mit Naturstein-Bank
(mit Überstand)



S12 Hoch mit Naturstein-Bank
(mit Überstand)



S12 Kurz mit 2. Unterbauteil



S12 Hoch mit Designbeton



Die Vielfältigkeit der S12 ermöglicht eine optimale Anpassung an Raumhöhe, Einrichtung und Bedienungswunsch bei großzügigem Feuer – Ganz gleich für welche der Varianten Sie sich entscheiden – auf ein großzügiges Feuer müssen Sie auf keinen Fall verzichten.

S13 mit Naturstein-Feuertisch



Maße: B 1019 x H1840 x T876 mm
Abbildung: Speicherbeton mit Naturstein Nero matt
Oberflächenveredelung: Sichtbetonoptik
Kamineinsatz: Ekko U 67(45)51 h
Ausführung: Kristall
NW-Leistung: 9 kW



S13



Maße: B 900 x H1890 x T816 mm
Abbildung: Speicherbeton mit Designbeton
Oberflächenveredelung: Sichtbetonoptik
Kamineinsatz: Ekko U 67(45)51 h
Ausführung: Kristall
NW-Leistung: 9 kW



S13 mit Naturstein-Feuertisch



Optional:



Maße: B 1019 x H 1840 x T 876 mm
 Abbildung: Speicherbeton mit Naturstein Nero
 Oberflächenveredelung: Silikatanstrich
 Kamineinsatz: Ekko U 67(45)51 s
 Ausführung: Kristall
 NW-Leistung: 9 kW



S14



Maße: B 785 x H 1891 x T 1077 mm
 Abbildung: Speicherbeton mit Designbeton
 Oberflächenveredelung: Sichtbetonoptik
 Kamineinsatz: Ekko U 55(67)51 h
 Ausführung: Kristall
 NW-Leistung: 9 kW



Designbeton

Eine viel verlangte Option bei nahezu allen Anlagen ist die Ausführung mit Designbeton. Die Oberfläche ist gewachst, poliert und versiegelt. Wasserflecken oder Gebrauchsspuren jeglicher Art werden nahezu komplett abgewiesen. Die Oberfläche ist glatt und sehr leicht zu pflegen.

Steg-Variante


Die S13 mit Ekko U 67(45)51 ist in der schwenkbaren Ausführung mit Stegen erhältlich.



S14 mit Naturstein-Feuertisch  **A**

Maße: B 904 x H 1841 x T 1136 mm
 Abbildung: Speicherbeton mit Naturstein Nero
 Oberflächenveredelung: Sichtbetonoptik
 Kamineinsatz: Ekko U 55(67)51 h
 Ausführung: Kristall
 NW-Leistung: 9 kW



S15 mit Naturstein-Feuertisch  **A**

Maße: B 904 x H 1840 x T 907 mm
 Abbildung: Speicherbeton mit Naturstein Nero
 Oberflächenveredelung: Sichtbetonoptik
 Kamineinsatz: Ekko U 55(45)51 h
 Ausführung: Kristall
 NW-Leistung: 9 kW

S15  **A**

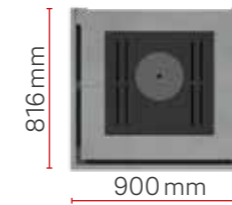
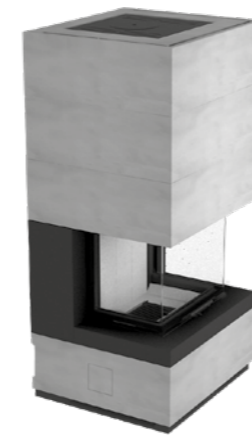
Maße: B 785 x H 1890 x T 848 mm
 Abbildung: Speicherbeton
 Oberflächenveredelung: Sichtbetonoptik
 Kamineinsatz: Ekko U 55(45)51 h
 Ausführung: Kristall
 NW-Leistung: 9 kW

Ein Stil – viele Looks

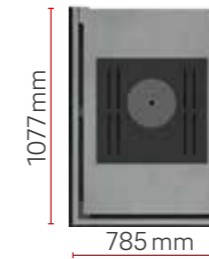
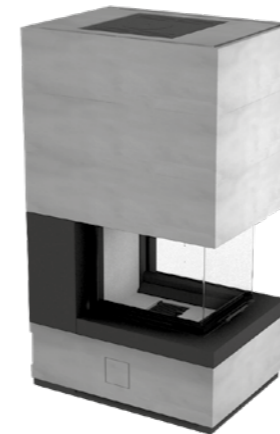
Die „Speicher-Ekkos“ mit dreiseitiger Feuersicht (Ekko U) erhalten Sie in verschiedenen Höhen und Breiten – mit und ohne Naturstein-Feuertisch.



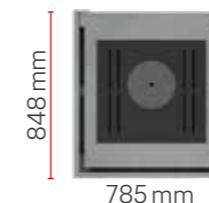
Camina & Schmid Speicherstein-Anlage S13 mit Designbeton, Frontausführung: Kristall, Oberflächenveredelung: Sichtbetonoptik



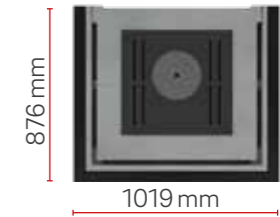
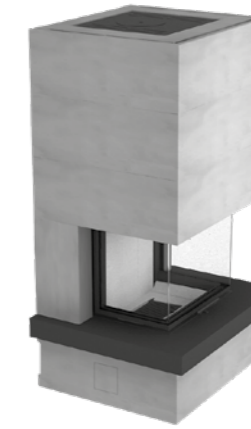
S13 mit Designbeton
Ansicht / Draufsicht



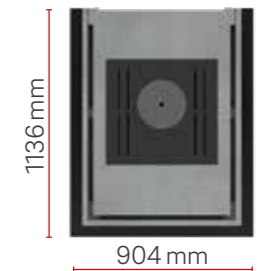
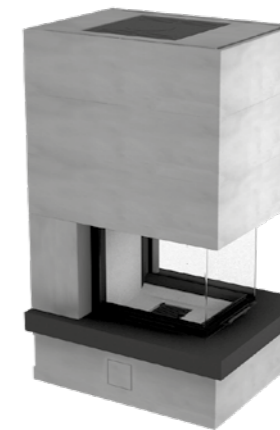
S14 mit Designbeton
Ansicht / Draufsicht



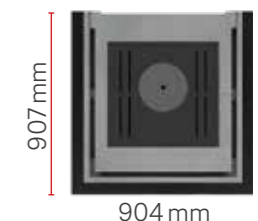
S15 mit Designbeton
Ansicht / Draufsicht



S13 mit Naturstein-Feuertisch
Ansicht / Draufsicht



S14 mit Naturstein-Feuertisch
Ansicht / Draufsicht



S15 mit Naturstein-Feuertisch
Ansicht / Draufsicht

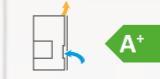


S16



Maße: B 608 x H 1580 x T 572 mm
 Abbildung: Speicherbeton
 Oberflächenveredelung: Silikatanstrich
 Kamineinsatz: Ekko U 45(34)51 h
 Ausführung: Kristall
 NW-Leistung: 4 kW

S16 mit Unterbauteil H 310 mm



Maße: B 608 x H 1890 x T 572 mm
 Abbildung: Speicherbeton
 Oberflächenveredelung: Sichtbetonoptik
 Kamineinsatz: Ekko U 45(34)51 h
 Ausführung: Kristall
 NW-Leistung: 4 kW



S16 mit Unterbauteil
H 230 mm



S16 mit Unterbauteil
H 310 mm



S16 mit Podest
H 310 mm



S17



Maße: B 835 x H 1617 x T 630 mm
 Abbildung: Speicherbeton
 Oberflächenveredelung: Sichtbetonoptik
 Kamineinsatz: Ekko R 55(34)51 h
 Ausführung: Kristall
 NW-Leistung: 5 kW

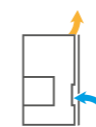


i

Die Camina & Schmid-Anlagen S3, S10, S12 Kurz/Hoch, S12G Kurz/Hoch, S13, S13G, S14, S15, S16, S16G, S17 sowie S30G mit aktiver Hinterlüftung dürfen problemlos ohne zusätzliche Vormauerung vor höher gedämmten Wänden aufgebaut werden.



Info Wandaufbau (U-Wert)



Durch eine aktive Hinterlüftung ist – bei nicht zu schützenden Bauteilen – keine zusätzliche Waddämmung nötig. Dadurch lässt sich auch diese Kaminanlage wandbündig aufstellen.

Bei der Speicherstein-Anlage S17 kann die Abgasführung wahlweise innerhalb der Verkleidung nach hinten oder über das Warmluftgitter nach oben angeschlossen werden.

S17 mit 2. Unterbauteil



Maße: B 835 x H 1967 x T 630 mm
 Abbildung: Speicherbeton
 Oberflächenveredelung: Sichtbetonoptik
 Kamineinsatz: Ekko L 55(34)51 h
 Ausführung: Kristall
 NW-Leistung: 5 kW





S21 GO-Line (mit Wandanschluss) A*

Maße: Ø 615 x H 1992 mm
 Abbildung: Speicherbeton
 Oberflächenveredelung: Silikatanstrich
 Kamineinsatz: Ronda GO 4557
 Ausführung: Kristall
 NW-Leistung: 2,2 kW



Wärmespeicher-Anlage S21 GO-Line Querschnitt mit Drehzug



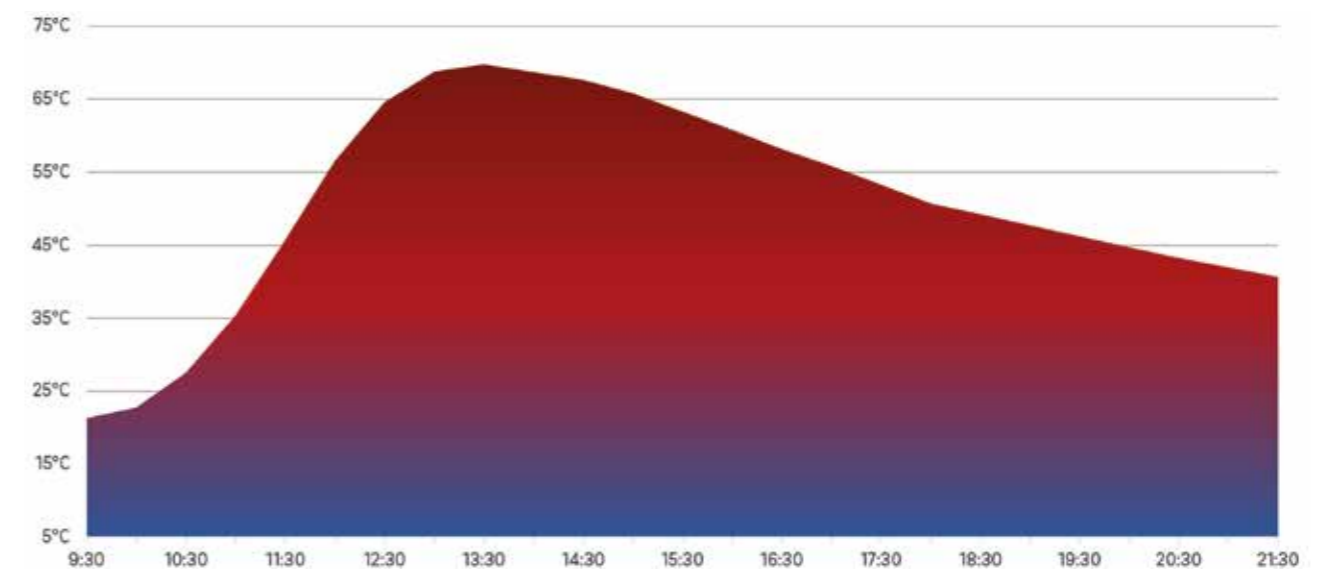
Die S21 GO-Line ist nach DIN EN 15250 als Speicherfeuerstätte geprüft. Das Herzstück der Wärmespeicher-Anlage ist der Grundofen Ronda GO 4557 Kristall mit Drehzug. Damit genügt ein Befeuern mit gerade mal 1x7,5kg Holzauflagemenge, um eine angenehme und gesunde Wärmeabgabe von mindestens 12 Stunden zu erreichen.

Die Kombination aus Speicheranlage und Grundofen eignet sich besonders für Niedrigenergie- und KfW Energieeffizienzhäuser.

Mit Wand- oder Deckenanschluss erhältlich.

Temperaturverlauf bei insgesamt 1 x 7,5 kg Holzauflagemenge

Aufnahme zeigt den Verlauf über 12 Stunden





S23 GO-Line (mit Wandanschluss) A+

Maße:	B 615 x H 1995 x T 615 mm
Abbildung:	Speicherbeton
Oberflächenveredelung:	Silikatanstrich
Kamineinsatz:	Ekko GO 45(45)57
Ausführung:	Kristall
NW-Leistung:	2 kW



Wärmespeicher-Anlage S23 GO-Line Querschnitt mit Drehzug

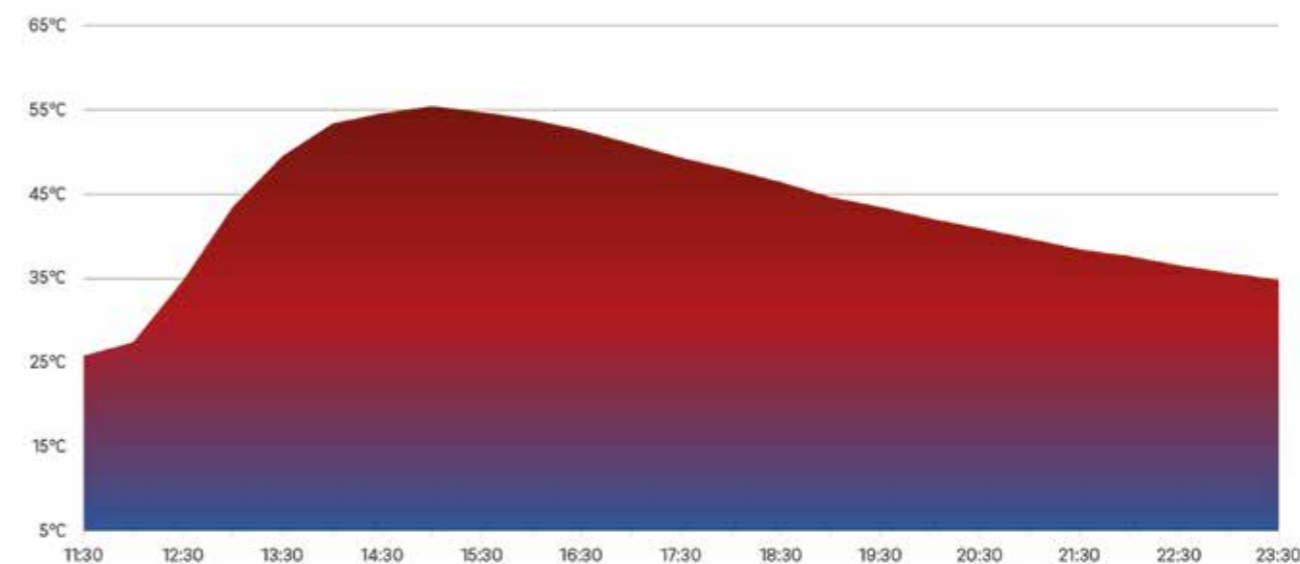


Bei der S23 GO-Line reicht ein Befeuern mit 3 x 2,5 kg Holzauflagenmenge aus, um eine angenehme und gesunde Wärmeabgabe von mindestens 12 Stunden zu erreichen.

Mit Wand- oder Deckenanschluss erhältlich.

Temperaturverlauf bei insgesamt 3 x 2,5 kg Holzauflagenmenge

Aufnahme zeigt den Verlauf über 12 Stunden





S24 GO-Line (mit Wandanschluss) A+

Maße:	B 615 x H 1995 x T 615 mm
Abbildung:	Speicherbeton
Oberflächenveredelung:	Silikatanstrich
Kamineinsatz:	Lina GO 4557
Ausführung:	Kristall
NW-Leistung:	2 kW



Wärmespeicher-Anlage S24 GO-Line mit Drehzug

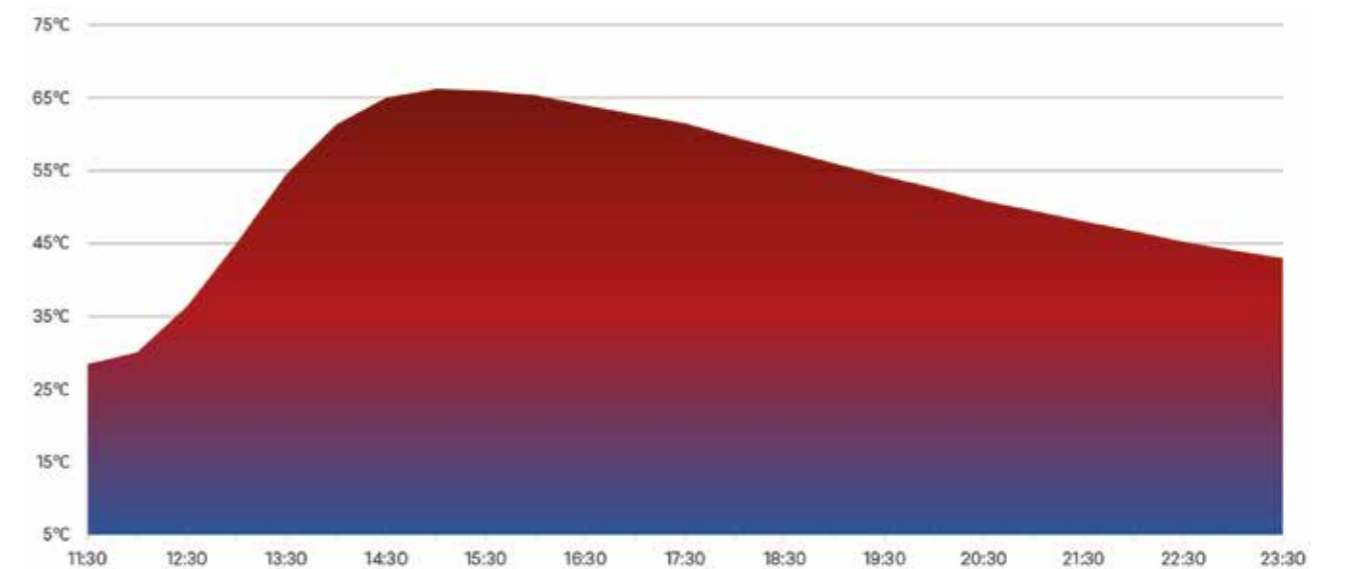


Bei der S24 GO-Line reicht ein Befeuern mit 3 x 2,5 kg Holzauflagenmenge aus, um eine angenehme und gesunde Wärmeabgabe von mindestens 12 Stunden zu erreichen.

Mit Wand- oder Deckenanschluss erhältlich.

Temperaturverlauf bei insgesamt 3 x 2,5 kg Holzauflagenmenge

Aufnahme zeigt den Verlauf über 12 Stunden





S25 GO-Line (mit Wandanschluss) A+

Maße: B 615 x H 1995 x T 615 mm
 Abbildung: Speicherbeton
 Oberflächenveredelung: Silikatanstrich
 Kamineinsatz: Lina GO TV 4557
 Ausführung: Kristall
 NW-Leistung: 2 kW



Wärmespeicher-Anlage S25 GO-Line mit Drehzug

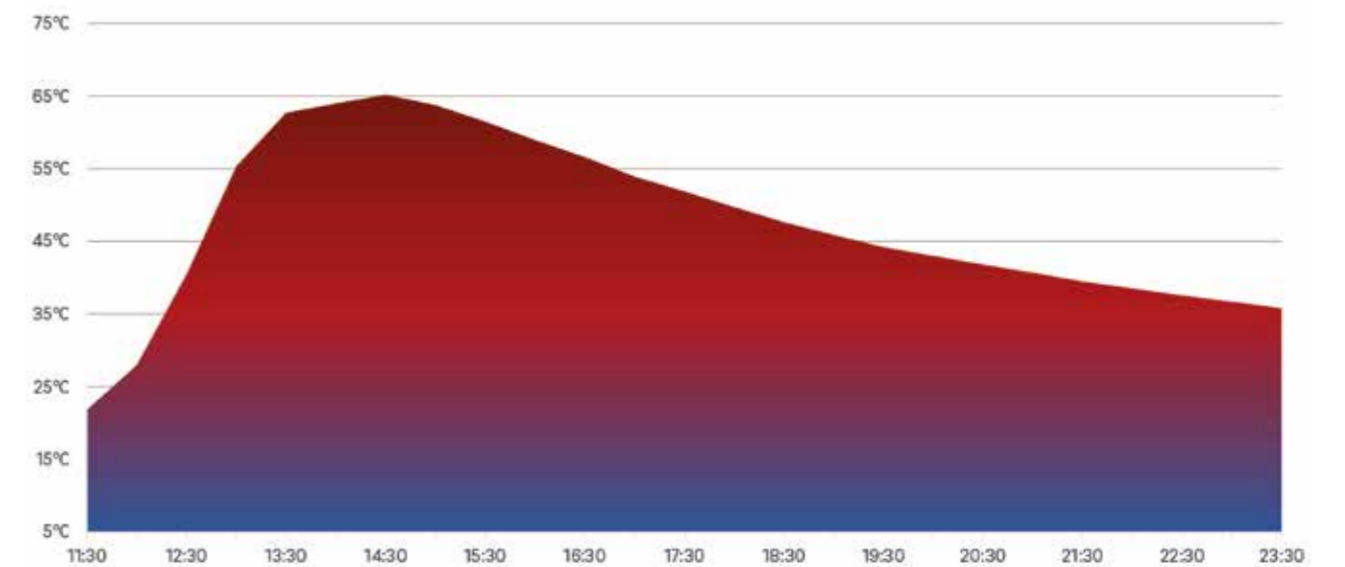


Bei der S25 GO-Line reicht ein Befeuern mit 3 x 2,5 kg Holzauflagenmenge aus, um eine angenehme und gesunde Wärmeabgabe von mindestens 12 Stunden zu erreichen.

Mit Wand- oder Deckenanschluss erhältlich.

Temperaturverlauf bei insgesamt 3 x 2,5 kg Holzauflagenmenge

Aufnahme zeigt den Verlauf über 12 Stunden



Oberflächenveredelung

Kreativ und individuell –
so einfach kann es sein!

Was die bestechende Optik der Speicherstein-Anlagen ausmacht, ist die puristische Oberfläche aus Speicherbeton. Da dieser Look bereits während der Herstellung entsteht, ist jede Anlage durch ihre einzigartige Oberflächenbeschaffenheit ein echtes Unikat.

Bei Unregelmäßigkeiten im Material handelt es sich um produktionsbedingte Eigenschaften. Da aber oftmals eine einheitliche und ebene Oberfläche gewünscht wird, hat Camina & Schmid in enger Zusammenarbeit mit der Firma Brillux drei Veredelungstechniken speziell für Speicherstein-Anlagen entwickelt. Jede der drei Oberflächenveredelungen ist außerdem mit einer Vielzahl an Brillux Farben gestaltbar.



Sichtbetonoptik

Die Beton-Optik der Speicherstein-Anlagen lässt sich mit dieser Anwendungstechnik problemlos wiederherstellen. Für alle, die das puristische Design der Anlagen bevorzugen, das durch die Fertigung der einzelnen Teile entsteht, eignet sich am besten die Sichtbetonoptik. Dadurch lässt sich eine ebene Oberfläche in Betonlook herstellen, die eventuelle fertigungsbedingte Unebenheiten im Material verdeckt.



Silikatanstrich

Mit eigens abgestimmten, hochwertigen und lösemittelfreien Innensilikatfarben können die Speicherstein-Anlagen ganz individuell gestaltet werden.

Um Ihrer Anlage einen modischen „Farbtupfer“ zu verpassen, empfehlen wir den Silikatanstrich. Je nach Geschmack und Wohnsituation können Sie bei dieser Option nahezu jeden möglichen Farbton wählen.



Metalleffekttechnik

Ein besonders hochwertiger und außergewöhnlicher Effekt bietet die Metalleffekttechnik, die nur auf den ersten Blick wie ein gewöhnlicher Anstrich der Anlage wirkt. Denn bei Lichteinfall kommt die Besonderheit zum Vorschein: Ein dezenter metallischer Glanz. So ist Ihr Kamin immer wieder ein echter Hingucker!

Dieser Effekt entsteht durch eine metallische Effektpachtelmasse und erzielt eine hochwertige Anlagen-gestaltung. Die Farbtonauswahl kann nach Farbfächer getroffen werden.





Gaskamine

Feuer – Tradition neu erleben.

*Feuer
auf Knopfdruck.*

S16 G (mit Wandanschluss)



Maße: B 608 x H 1580 x T 572 mm
 Abbildung: Speicherbeton
 Oberflächenveredelung: Silikatanstrich
 Kamineinsatz: Ekko G U 45
 Ausführung: Stahlblech anthrazit (matt)
 Leistungsbereich: I_{2E}/I_{2H} (Erdgas H, G20): 2,0 – 7,5 kW
 I_{2ELL} (Erdgas L, G25): 2,0 – 7,5 kW
 $I_{3B/P50}$ (Flüssiggas 50 mbar, G30/31): 1,4 – 5,0 kW

Entdecken Sie den Unterschied?

Feuer auf Knopfdruck – so einfach kann es sein!

Unsere Gaskamine bewegen sich dank intuitiver Display-Fernbedienung technisch auf höchstem Niveau und lassen sich kinderleicht bedienen. Herzstück der Anlage sind die täuschend echt nachgebildeten Keramik-Holz-scheite. In ihnen sind insgesamt bis zu fünf Brennerdüsen verbaut, die sich über zwei getrennt steuerbare Brennergruppen regeln lassen.

So kann die Flamme und damit auch die Wärmezufuhr nach Ihren Wünschen reguliert werden. Da es sich bei dem Ventiltreiber um eine Niederspannungslösung handelt, ist der Betrieb zudem besonders leise und sicher.



S12 G Kurz (mit Wandanschluss)

Maße:	B 690 x H 1580 x T 690 mm
Abbildung:	Speicherbeton mit Designbeton
Oberflächenveredelung:	Silikatanstrich
Kamineinsatz:	Ekko G U 45
Ausführung:	Stahlblech anthrazit (matt)
Leistungsbereich:	I_{2E}/I_{2H} (Erdgas H, G20): 2,0 – 7,5 kW I_{2ELL} (Erdgas L, G25): 2,0 – 7,5 kW $I_{3B/P50}$ (Flüssiggas 50 mbar, G30/31): 1,4 – 5,0 kW



S12 G Hoch (mit Deckenanschluss)

Maße:	B 690 x H 1890 x T 690 mm
Abbildung:	Speicherbeton mit Designbeton
Oberflächenveredelung:	Silikatanstrich
Kamineinsatz:	Ekko G U 45
Ausführung:	Stahlblech anthrazit (matt)
Leistungsbereich:	I_{2E}/I_{2H} (Erdgas H, G20): 2,0 – 7,5 kW I_{2ELL} (Erdgas L, G25): 2,0 – 7,5 kW $I_{3B/P50}$ (Flüssiggas 50 mbar, G30/31): 1,4 – 5,0 kW





S13 G (mit Wandanschluss)



Maße:	B 900 x H 1892 x T 816 mm
Abbildung:	Speicherbeton
Oberflächenveredelung:	Sichtbetonoptik
Kamineinsatz:	Ekko G U 67
Ausführung:	Stahlblech anthrazit (matt)
Leistungsbereich:	I_{2E}/I_{2H} (Erdgas H, G20): 3,4 – 9,1 kW I_{2ELL} (Erdgas L, G25): 2,9 – 9,2 kW $I_{3B/P50}$ (Flüssiggas 50 mbar, G30/31): 2,0 – 9,2 kW



S16 G mit Unterbauteil H 310 mm (mit Wandanschluss)



Maße:	B 608 x H 1890 x T 573 mm
Abbildung:	Speicherbeton
Oberflächenveredelung:	Silikatanstrich
Kamineinsatz:	Ekko G U 45
Ausführung:	Stahlblech anthrazit (matt)
Leistungsbereich:	I_{2E}/I_{2H} (Erdgas H, G20): 2,0 – 7,5 kW I_{2ELL} (Erdgas L, G25): 2,0 – 7,5 kW $I_{3B/P50}$ (Flüssiggas 50 mbar, G30/31): 1,4 – 5,0 kW



Beeindruckendes Flammenbild, das nie langweilig wird. Das kennen wir bisher nur vom Holzfeuer. In Stufe 9 der Fernbedienung erschaffen wir eine realistische Dynamik der Gasflamme. Hinzu kommt, dass der Gasverbrauch in dieser Stufe abnimmt.

Mit der LED-Ambiente Beleuchtung wird ein Bett aus glühenden Kohlen nachgestellt. Es verleiht dem Flammenbild noch mehr Dimension. Sie kann separat ohne Heizleistung als Leuchtquelle verwendet werden.



mit LED-Ambiente Beleuchtung



ohne LED-Ambiente Beleuchtung

S30 G (mit Wandanschluss)



Maße:	B 915 x H 1615 x T 700 mm
Abbildung:	Speicherbeton
Oberflächenveredelung:	Silikatanstrich
Kamineinsatz:	Ekko G R 67
Ausführung:	Stahlblech anthrazit (matt)
Leistungsbereich:	I_{2E}/I_{2H} (Erdgas H, G20): 3,4 – 9,1 kW I_{2ELL} (Erdgas L, G25): 2,9 – 9,2 kW $I_{3B/P50}$ (Flüssiggas 50 mbar, G30/31): 2,0 – 9,2 kW



Täuschend echt

Einzigartig sind die Holzscheite aus Keramik, in denen Wolframfäden eingearbeitet sind. Durch den Kontakt mit der Flamme leuchten die Fäden auf. Es entsteht ein täuschend echter Gluteffekt.



Display informiert über: Betrieb, Steuermodus, Störungen, Raumtemperatur, Batteriestatus, Steuerstatus beim Ein- und Ausschalten, Wochentag, Verbindungsstatus, Flammhöhe, Energiesparmodus

Flammenbild in 8 Stufen manuell einstellbar, 9. Stufe mit automatischer Regulierung für ein dynamisches Flammenbild

Funk-Fernbedienung kommuniziert in zwei Richtungen, sie steuert den Gaskamin und gibt bei Bedarf Informationen zurück



E30 G

A

Maße:	B 694 x H 1311 x T 1076 mm
Abbildung:	Stahlverkleidung, Haubenteil und Feuertisch in Keramik Stone grey
Kamineinsatz:	Ekko G U 45(67)
Ausführung:	Stahlblech anthrazit (matt)
Leistungsbereich:	I_{2E}/I_{2H} (Erdgas H, G20): 1,9 – 7,0 kW I_{2ELL} (Erdgas L, G25): 1,6 – 7,0 kW $I_{3B/P50}$ (Flüssiggas 50 mbar, G30/31): 1,6 – 7,0 kW



Exklusiv- Line-Anlagen

Ein modulares Systemdesign.

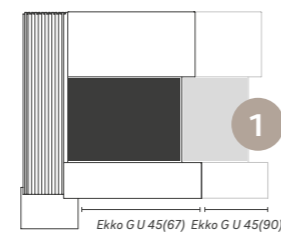
Der perfekte Materialmix

Unsere Exklusiv-Line-Anlagen

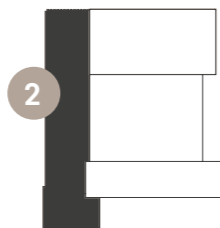
Die Exklusiv-Line-Anlagen E30 G und E31 G überzeugen durch hochwertige Materialien, fertigen Oberflächen sowie durch einen schnellen und einfachen Aufbau. Die Anlagen werden mit einem 45°-Bogen direkt an den Schornstein angeschlossen.

Zusätzlich zum Gas-Kamineinsatz mit Wandhalterung bieten wir als zweite Komponente eine Stahlverkleidung der Wandhalterung signalschwarz mit zugehöriger Haube in verkehrsweiß oder einer Haube in verschiedenen Keramikausführungen. Als dritte Komponente kann der Feuertisch aus den Materialien Stahl, Beton, Keramik oder Naturstein jeweils in verschiedenen Ausführungen gewählt werden. Weiter bieten wir eine LED-Ambiente Beleuchtung inkl. Innenraumbeleuchtung als vierte Komponente an.

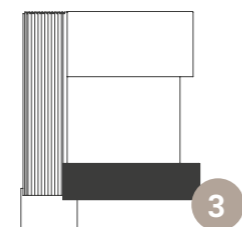
Ein Aufbauvideo finden Sie in unserem YouTube-Kanal:



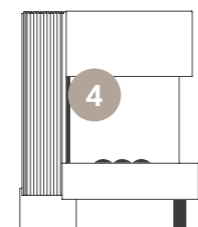
- Gas-Kamineinsatz**
- **E30 G** – Ekko G U 45(67) mit Wandhalterung
 - **E31 G** – Ekko G U 45(90) mit Wandhalterung



- Stahlverkleidung der Wandhalterung**
- in signalschwarz + Haubenteil aus Stahl in verkehrsweiß
 - in signalschwarz + Haubenteil aus Keramik in verschiedenen Ausführungen



- Feuertisch**
- Stahl in verkehrsweiß
 - Stahl in signalschwarz*
 - Beton in grau (Farbe Elfenbein)
 - Keramik in verschiedenen Ausführungen
 - Naturstein in verschiedenen Ausführungen*



- Zubehör**
- + Fuß für Standversion
 - + LED-Ambiente Beleuchtung inkl. Innenraumbeleuchtung
 - + Innenauskleidung Glaskeramik schwarz (glänzend)

*auf Anfrage

Ausführungen

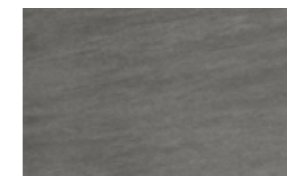
Die Keramiken überzeugen durch ihre einzigartigen und präzise verarbeiteten Oberflächen und versprechen neben einer extremen Widerstandsfähigkeit, Temperatur-, UV-, Säure- und Wasserbeständigkeit eine Langlebigkeit der Produktqualität. Durch das modulare Systemdesign der

Exklusiv-Line-Anlagen werden nicht nur einzigartige Gestaltungsmöglichkeiten geschaffen, jedem Kunden werden darüber hinaus hochwertige und umweltfreundliche Individualisierungen des Eigenheims angeboten.

Keramik



River white



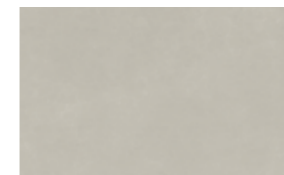
Stone grey



Steel grey



Steel dark



Concrete

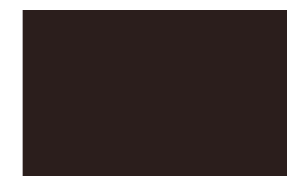


Corten steel

Stahl

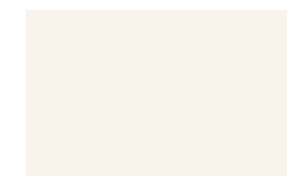


Verkehrsweiß



Signalschwarz

Beton



Elfenbein

Achtung! Abweichungen in Farbe, Struktur und Aderung zum Musterstück sind ganz natürlich!
Weitere Keramik- und Natursteinausführungen auf Anfrage erhältlich!

E31 G

A

Maße: B 694 x H 1311 x T 1306 mm
Abbildung: Stahlverkleidung und Feuertisch Stahl
Kamineinsatz: Ekko G U 45(90)
Ausführung: Stahlblech anthrazit (matt)
Leistungsbereich: I_{2E}/I_{2H} (Erdgas H, G20): 1,8 – 9,3 kW
 I_{2ELL} (Erdgas L, G25): 1,6 – 9,3 kW
 $I_{3B/P50}$ (Flüssiggas 50 mbar, G30/31): 1,3 – 8,2 kW



E30 G

A

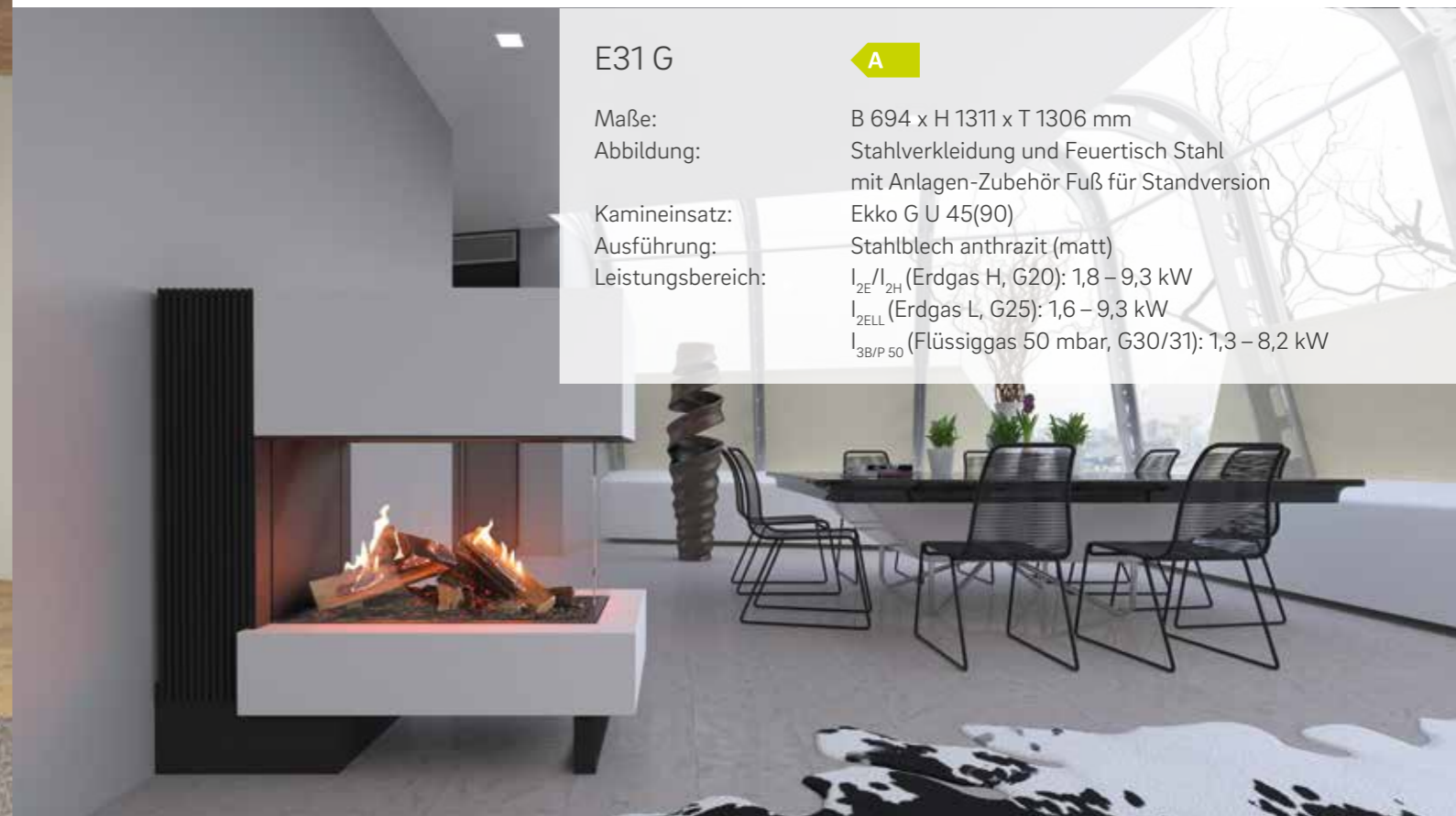
Maße: B 694 x H 1311 x T 1076 mm
Abbildung: Stahlverkleidung und Feuertisch Stahl
Kamineinsatz: Ekko G U 45(67)
Ausführung: Stahlblech anthrazit (matt)
Leistungsbereich: I_{2E}/I_{2H} (Erdgas H, G20): 1,9 – 7,0 kW
 I_{2ELL} (Erdgas L, G25): 1,6 – 7,0 kW
 $I_{3B/P50}$ (Flüssiggas 50 mbar, G30/31): 1,6 – 7,0 kW



E31 G

A

Maße: B 694 x H 1311 x T 1306 mm
Abbildung: Stahlverkleidung und Feuertisch Stahl mit Anlagen-Zubehör Fuß für Standversion
Kamineinsatz: Ekko G U 45(90)
Ausführung: Stahlblech anthrazit (matt)
Leistungsbereich: I_{2E}/I_{2H} (Erdgas H, G20): 1,8 – 9,3 kW
 I_{2ELL} (Erdgas L, G25): 1,6 – 9,3 kW
 $I_{3B/P50}$ (Flüssiggas 50 mbar, G30/31): 1,3 – 8,2 kW



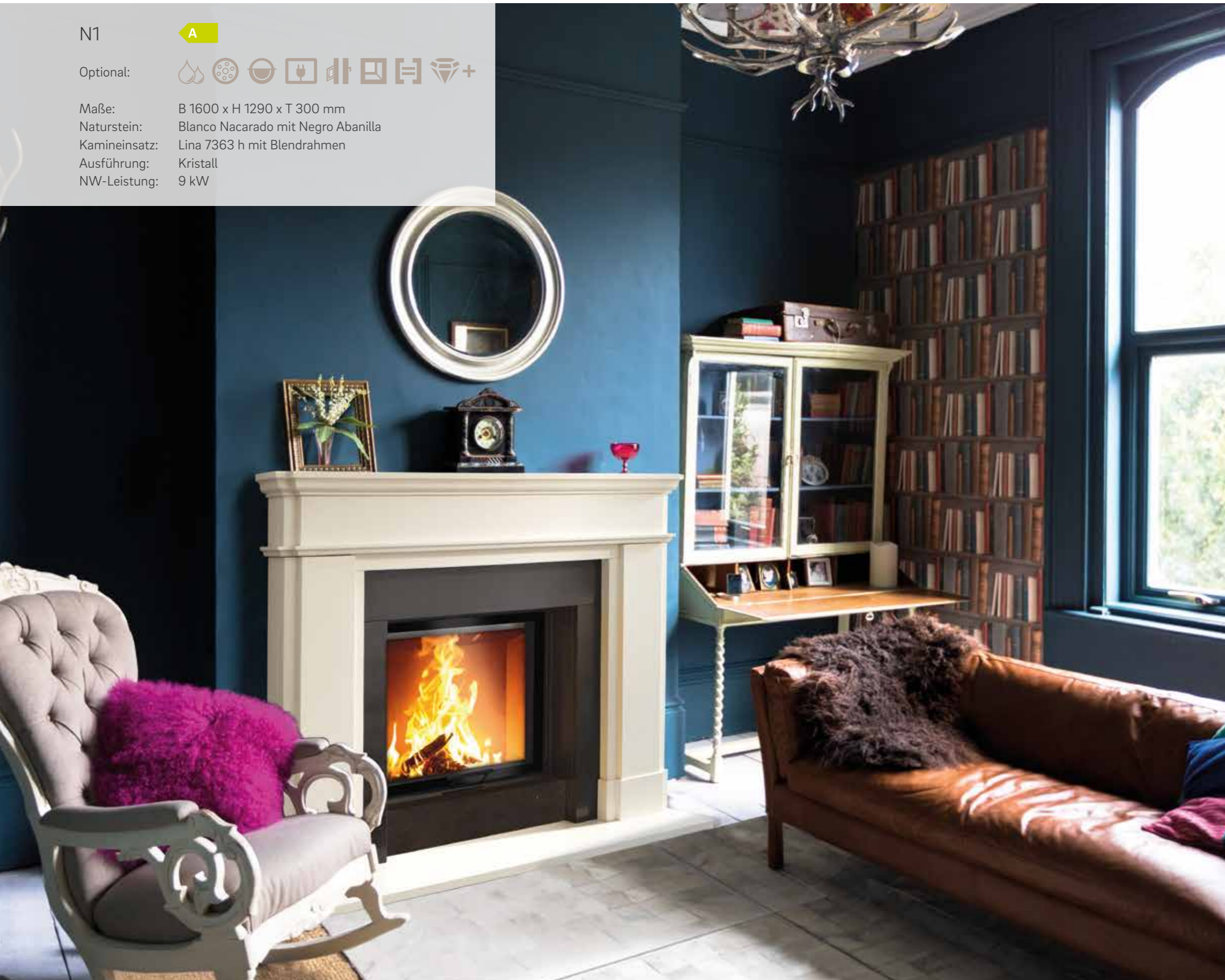
N1

A

Optional:



Maße: B 1600 x H 1290 x T 300 mm
Naturstein: Blanco Nacarado mit Negro Abanilla
Kamineinsatz: Lina 7363 h mit Blendrahmen
Ausführung: Kristall
NW-Leistung: 9 kW



Stilkamine klassisch

Klassische Naturstein-
Anlagen für stilvolles
Wohnen.

Naturstein – immer ein Unikat

Ein vielfältiges Programm an
Naturstein-Fassaden wartet
auf Sie.

Natursteinfassaden werden überwiegend in Hand-
arbeit gefertigt. Allerdings wird diese Handwerks-
kunst nur noch von wenigen beherrscht. Gerade aus
diesem Grund bietet Camina & Schmid Naturstein-
Fassaden in einmaligen Sonderanfertigungen an. Der
Kreativität sind dabei kaum Grenzen gesetzt – so kann
jede Anlage nach Raumkonzept in Größe und Form
ganz individuell angepasst werden. Das macht die
Fassade zu einem Unikat, bei dem Sie bei Ihrer Be-
stellung all Ihre Wünsche mit einbringen können.

Weitere Informationen erhalten Sie unter:

www.camina-schmid.de/kamine/stilkamine-klassisch



Foto: Ofenbauer Axel und Andree Anders GbR/Hotel Tortue
Hamburg / Bearbeitung: Camina & Schmid 2019

Die Natursteinvielfalt

Was ist überhaupt Naturstein? Naturstein ist, wie der
Name schon sagt, ein in freier Natur in Jahrtausenden ge-
wachsenes Produkt, dem wir „nur“ die Form und den letz-
ten Schliff geben können. Neben Kalkstein und Marmor
wird Sandstein verarbeitet. Abweichungen in der Farbe,

der Struktur und der Aderung sind daher ganz natürlich.
Das bedeutet, dass jede daraus gefertigte Anlage ein Uni-
kat darstellt, was die hohe Wertigkeit dieses Produktes
noch zusätzlich unterstreicht.

Marmor (Oberfläche poliert)



Bianco Carrara



Bianco Macael



Crema Marfil



Marron Emperador



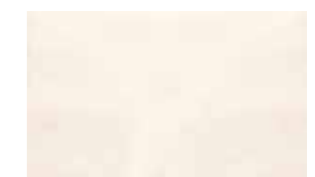
Negro Abanilla



Rojo Alicante



Rosa Claro



Rosa Crema

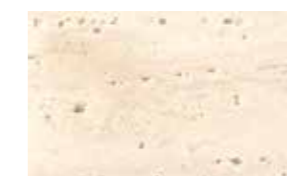
Kalkstein (Oberfläche poliert)



Blanco Nacarado



Caliza Moka



Travertino Romano

Achtung! Abweichungen in Farbe, Struktur und Aderung zum Musterstück sind ganz natürlich!
Weitere Natursteinausführungen, auch in matter Oberfläche, auf Anfrage erhältlich!

Hinweis: Bei vielen Naturstein-Anlagen ist der Gas-Kamineinsatz Lina G 73 auf Anfrage möglich. Sprechen Sie uns an!



N1

A

Optional:



Maße: B 1600 x H 1290 x T 300 mm
 Naturstein: Blanco Nacarado mit Negro Abanilla
 Kamineinsatz: Lina 7363 h mit Blendrahmen
 Ausführung: Kristall
 NW-Leistung: 9 kW



Handwerkskunst

In modernen Wasserstrahl- und Laserschneideanlagen werden die Natursteinplatten vorgeschritten und anschließend mehrfach poliert und versiegelt. Das Erstellen der Applikationen erfolgt jedoch weiterhin in traditioneller Handarbeit. Diese Handwerkskunst wird nur noch von wenigen beherrscht. Jede Verkleidung ist somit ein Unikat, bei dem Sie bei Ihrer Bestellung auch Sonderwünsche einbringen können.



N2

A

Optional:



Maße: B 1600 x H 1280 x T 545 mm
 Naturstein: Rosa Crema
 Kamineinsatz: Lina 7363 h mit Blendrahmen
 Ausführung: Kristall
 NW-Leistung: 9 kW



N3

A

Optional:



Maße: B 1450 x H 1160 x T 300 mm
 Naturstein: Blanco Nacarado mit Negro Abanilla
 Kamineinsatz: Lina 7357 h mit Blendrahmen
 Ausführung: Kristall
 NW-Leistung: 9 kW



N4 G



Maße: B 1400 x H 1130 x T 300 mm
 Naturstein: Blanco Carrara
 Kamineinsatz: Lina G 87
 Ausführung: Stahlblech anthrazit (matt)
 Leistungsbereich: I_{2E} / I_{2H} (Erdgas H, G20): 2,8 – 8,1 kW
 I_{2ELL} (Erdgas L, G25): 2,8 – 8,1 kW
 $I_{3B/P 50}$ (Flüssiggas 50 mbar, G30/31): 2,3 – 7,3 kW

N5



Optional:



Maße: B 1260 x H 1070 x T 210 mm
 Naturstein: Caliza Moka
 Kamineinsatz: Lina 7363 h mit Blendrahmen
 Ausführung: Kristall
 NW-Leistung: 9 kW



N8



Optional:



Maße: B 1170 x H 910 x T 120 mm
 Naturstein: Negro Abanilla
 Kamineinsatz: Lina 6751 h
 Ausführung: Kristall
 NW-Leistung: 9 kW

N8 (Sonderanfertigung – weitere Größen auf Anfrage)

Optional:



Maße: B 1450 x H 910 x T 120 mm
 Naturstein: Negro Abanilla
 Kamineinsatz: Lina 10051 h
 Ausführung: Kristall
 NW-Leistung: 10 kW

N9



Optional:



Maße: B 1150 x H 1200 x T 280 mm
 Naturstein: Caliza Moka mit Negro Abanilla
 Kamineinsatz: Lina 5557 s
 Ausführung: Kristall
 NW-Leistung: 7 kW



N10



Optional:



Maße: B 900 x H 1055 x T 150 mm
 Naturstein: Negro Abanilla
 Kamineinsatz: Lina 4557 h
 Ausführung: Kristall
 NW-Leistung: 7 kW



N11



Optional:



Maße: B 1200 x H 1275 x T 280 mm
 Naturstein: Caliza Moka
 Kamineinsatz: Lina 6780 h mit Blendrahmen
 Ausführung: Kristall
 NW-Leistung: 9 kW

N14



Optional:



Maße: B 1300 x H 1147 x T 470 mm
 Naturstein: Rojo Alicante
 Kamineinsatz: Pano 6757 h
 Ausführung: Anthrazit
 NW-Leistung: 9 kW



N16



Optional:



Maße: B 1330 x H 1120 x T 380 mm
 Naturstein: Crema Marfil
 Kamineinsatz: Lina 7363 h mit Blendrahmen
 Ausführung: Kristall
 NW-Leistung: 9 kW



N12



Optional:



Maße: B 1300 x H 1140 x T 300 mm
 Naturstein: Caliza Moka
 Kamineinsatz: Lina 7363 h mit Blendrahmen
 Ausführung: Kristall
 NW-Leistung: 9 kW



N13



Optional:



Maße: B 1440 x H 1090 x T 300 mm
 Naturstein: Travertino Romano
 Kamineinsatz: Lina 7363 h mit Blendrahmen
 Ausführung: Kristall
 NW-Leistung: 9 kW

N17



Optional:



Maße: B 1360 / 1130 x H 1120 x T 300 mm
 Naturstein: Caliza Moka
 Kamineinsatz: Ekko R 67(45)57 h
 Ausführung: Kristall
 NW-Leistung: 9 kW



N18



Optional:



Maße: B 1100 x H 1025 x T 400 mm
 Naturstein: Crema Marfil
 Kamineinsatz: Pano 5557 h
 Ausführung: Anthrazit
 NW-Leistung: 7 kW

N19

A

Optional:



Maße: B 1100 x H 1160 x T 300 mm

Naturstein: Travertino Romano

Kamineinsatz: Lina 4557 h

Ausführung: Kristall

NW-Leistung: 7 kW



N20

A

Optional:



Maße: B 1240 x H 1440 x T 300 mm

Naturstein: Caliza Moka

Kamineinsatz: Lina 6780 h mit Blendrahmen

Ausführung: Kristall

NW-Leistung: 9 kW



N22

A

Optional:



Maße: B 1300 x H 1130 x T 300 mm

Naturstein: Blanco Carrara

Kamineinsatz: Lina 7363 h mit Blendrahmen

Ausführung: Kristall

NW-Leistung: 9 kW



N23

A

Optional:



Maße: B 970/970 x H 1095 x T 230 mm

Naturstein: Caliza Moka

Kamineinsatz: Ekko 45(45)57 h

Ausführung: Kristall

NW-Leistung: 7 kW

i

Ein zeitloses Design in natürlichen Farben und die wunderschöne Präsenz des in Millionen von Jahren gewachsenen Natursteins, verkörpert in einem elegant-edlen Stück Lebensart.



N24 (Amberes) A



Maße: B 1450 x H 1340 x T 450 mm
 Naturstein: Caliza Moka
 Kamineinsatz: Lina 7363 h mit Blendrahmen
 Ausführung: Kristall
 NW-Leistung: 9 kW



N25 (Atlanta) A



Maße: B 1760 x H 1278 x T 470 mm
 Naturstein: Blanco Carrara
 Kamineinsatz: Lina 8757 h mit Blendrahmen
 Ausführung: Kristall
 NW-Leistung: 10 kW



N28 (Celine) A



Maße: B 1260 x H 1050 x T 200 mm
 Naturstein: Caliza Moka
 Kamineinsatz: Lina 7363 h mit Blendrahmen
 Ausführung: Kristall
 NW-Leistung: 9 kW



N29 (Merida) A



Maße: B 1300 x H 1100 x T 250 mm
 Naturstein: Crema Marfil
 Kamineinsatz: Lina 7363 h mit Blendrahmen
 Ausführung: Kristall
 NW-Leistung: 9 kW



N26 (Bruselas) A



Maße: B 1250 x H 1015 x T 250 mm
 Naturstein: Crema Marfil
 Kamineinsatz: Lina 7363 h mit Blendrahmen
 Ausführung: Kristall
 NW-Leistung: 9 kW



N27 (Burgos) A



Maße: B 1250 x H 1035 x T 280 mm
 Naturstein: Crema Marfil
 Kamineinsatz: Lina 7363 h mit Blendrahmen
 Ausführung: Kristall
 NW-Leistung: 9 kW



N30 (Nat) A



Maße: B 1250 x H 1150 x T 200 mm
 Naturstein: Blanco Nacarado
 Kamineinsatz: Lina 6757 h
 Ausführung: Kristall
 NW-Leistung: 9 kW



N31 (Oslo) A



Maße: B 1350 x H 1240 x T 380 mm
 Naturstein: Caliza Moka
 Kamineinsatz: Lina 7363 h mit Blendrahmen
 Ausführung: Kristall
 NW-Leistung: 9 kW



N32 (Oxford) A

Optional: 

Maße: B 1300 x H 1070 x T 350 mm
 Naturstein: Caliza Moka
 Kamineinsatz: Lina 7363 h mit Blendrahmen
 Ausführung: Kristall
 NW-Leistung: 9 kW



N33 (Paris) A

Optional: 

Maße: B 1400 x H 1230 x T 350 mm
 Naturstein: Rosa Claro
 Kamineinsatz: Lina 7363 h mit Blendrahmen
 Ausführung: Kristall
 NW-Leistung: 9 kW



N34 (Pisa) A

Optional: 

Maße: B 1400 x H 1100 x T 300 mm
 Naturstein: Rosa Crema
 Kamineinsatz: Lina 7363 h mit Blendrahmen
 Ausführung: Kristall
 NW-Leistung: 9 kW




N35 (Praga) A

Optional: 

Maße: B 1230 x H 1100 x T 250 mm
 Naturstein: Blanco Carrara
 Kamineinsatz: Lina 7363 h mit Blendrahmen
 Ausführung: Kristall
 NW-Leistung: 9 kW



N36 (Preston) A

Optional: 

Maße: B 1760 x H 1336 x T 470 mm
 Naturstein: Rosa Claro
 Kamineinsatz: Lina 10057 h mit Blendrahmen
 Ausführung: Kristall
 NW-Leistung: 10 kW



N37 (Riga)

A

Optional:



Maße: B 1300 x H 1070 x T 250 mm
 Naturstein: Crema Marfil
 Kamineinsatz: Lina 7363 h mit Blendrahmen
 Ausführung: Kristall
 NW-Leistung: 9 kW



N38 (Verona)

A

Optional:



Maße: B 1550 x H 1200 x T 350 mm
 Naturstein: Blanco Macael
 Kamineinsatz: 10057 h mit Blendrahmen
 Ausführung: Kristall
 NW-Leistung: 10 kW



N39 (Viena)

A

Optional:



Maße: B 1500 x H 1240 x T 300 mm
 Naturstein: Blanco Carrara
 Kamineinsatz: Lina 7363 h mit Blendrahmen
 Ausführung: Kristall
 NW-Leistung: 9 kW



N40 (Washington)

A

Optional:



Maße: B 1500 x H 1120 x T 370 mm
 Naturstein: Caliza Moka
 Kamineinsatz: Lina 7363 h mit Blendrahmen
 Ausführung: Kristall
 NW-Leistung: 9 kW



N4 G

A

Maße:

B 1400 x H 1130 x T 300 mm

Naturstein:

Marron Emperador

Kamineinsatz:

Lina G 87

Ausführung:

Stahlblech anthrazit (matt)

Leistungsbereich:

I_{2E}/I_{2H} (Erdgas H, G20): 2,8 – 8,1 kW

I_{2ELL} (Erdgas L, G25): 2,8 – 8,1 kW

$I_{3B/P50}$ (Flüssiggas 50 mbar, G30/31): 2,3 – 7,3 kW

Gestalten Sie Ihr Zuhause

Camina & Schmid 3D-Kaminplaner

Camina & Schmid bietet die bequeme Art des Kaminplans mit dem 3D-Programm Palette@Home für zu Hause an. Mit diesem Planungstool kann ganz einfach per Drag & Drop der Wohnraum am Rechner, Smartphone oder Tablet maßstabsgetreu entworfen und nach eigenen Wünschen und Ansprüchen gestaltet werden.

Weitere Informationen erhalten Sie unter:

<https://camina-schmid.de/3d-kaminplaner/>



PaletteCAD



Händlersuche / Online

Bildmaterial

Unter Downloads im Servicebereich finden Sie **Bildmaterial** unserer Produkte. Dieses können Sie zur Gestaltung Ihrer Website und/oder für Printmedien kostenlos downloaden.



Ihre Meinung zählt!

Damit wir uns und unseren Service auch zukünftig weiter verbessern und genau wissen, was unsere Kunden sich wünschen, würden wir uns freuen, wenn Sie Ihre Erfahrungen mit uns und der Öffentlichkeit in Form einer Google-Bewertung teilen – einfach QR-Code scannen und los geht's:



Flammensimulator

Unter www.camina-schmid.de/gaskamin können Sie dieses Tool perfekt zur Veranschaulichung der Brenner-technik unserer Gaskamine für Ihren Kunden verwenden. Probieren Sie es gerne aus!

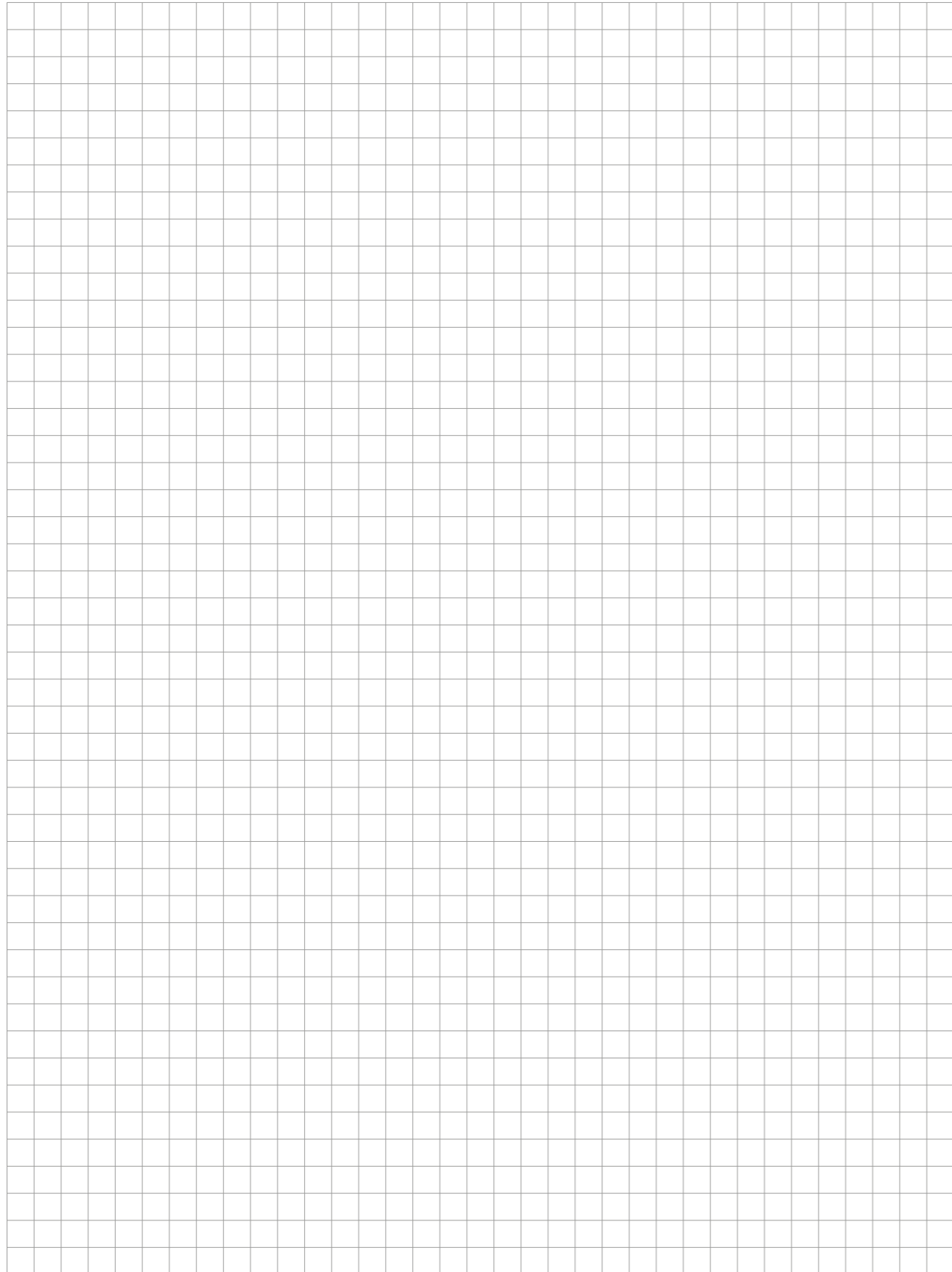


Social Media

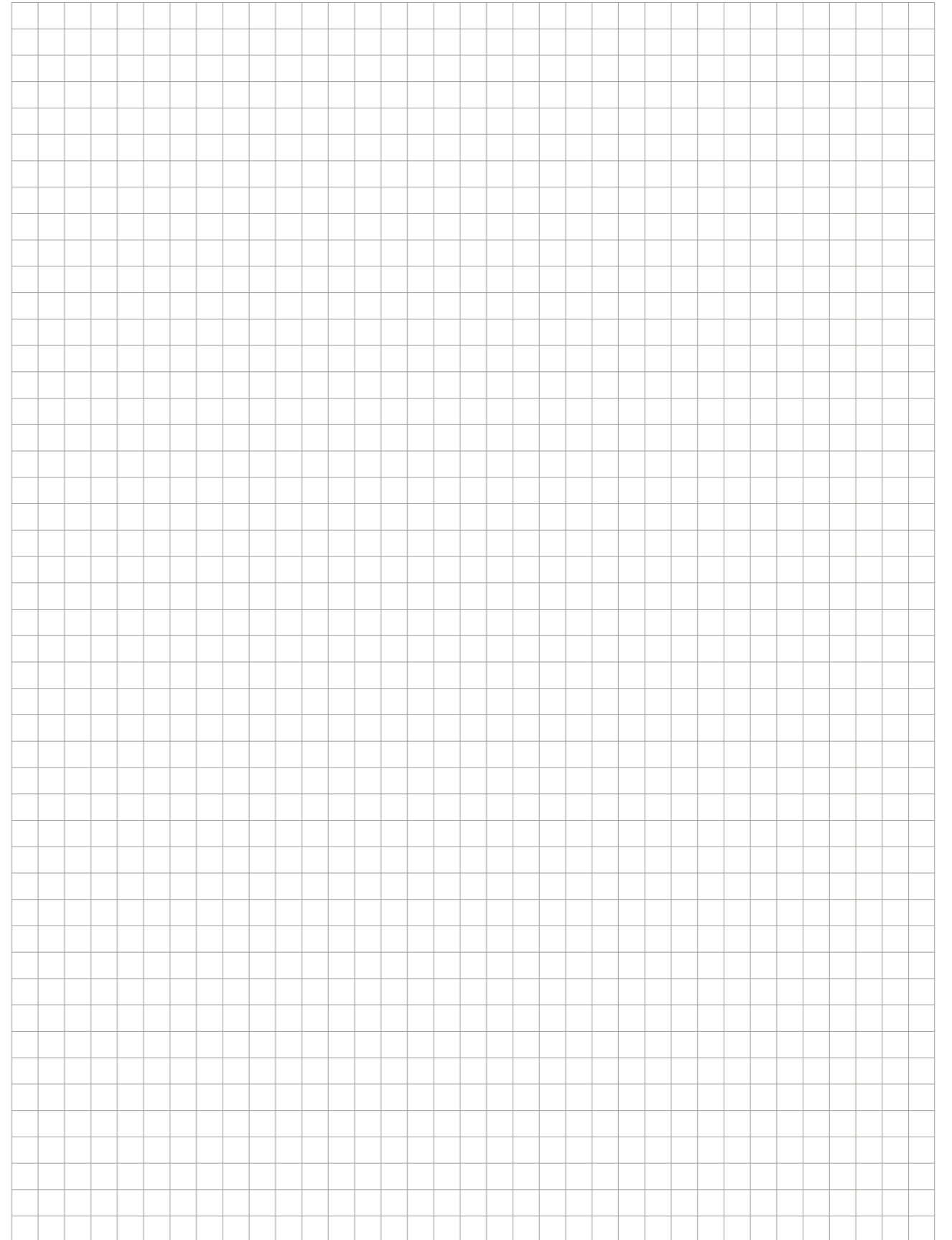
Folgen Sie uns auf Social Media! Wir sind aktiv dabei und freuen uns auch hier auf einen regen Austausch. Lassen Sie sich von unseren Produkten inspirieren und informieren. Seien Sie immer auf dem neuesten Stand und vernetzen Sie sich jetzt mit uns auf Facebook, Instagram, Pinterest und YouTube!



Notizen












Notizen



Technische Daten

Modell	Anlage mit hinterlüfteter Rückwand	Heizwasser-Aufsatzregister	Kesselgerät Lina W / Ekko W	Aufsatzspeicher	Wärmeluft-Aufsatzregister	Elektrischer Türantrieb	Außenbefeuerung	Tunnelversion	Doppelverglasung	Kristall+
										
Speicherstein-Anlagen										
S3	✓	---	---	---	---	---	---	---	---	---
S4 Front / Eck (mit gerader Schürze)	---	✓	---	✓	---	---	✓	---	---	---
S4 Front / Eck (mit geneigter Schürze)	---	---	---	---	---	---	✓	---	---	---
S5 Front / Eck	---	✓	---	✓	---	---	✓	---	---	---
S7 Kurz	---	---	---	---	---	---	---	✓	✓	(nur Lina 6751 h)
S7 Hoch	---	---	(nur Lina W 6751 s)	✓*	---	---	---	✓	✓	(nur Lina 6751 h)
S9 Kurz	---	---	---	---	---	---	✓	---	---	---
S9 Maxi	---	---	---	---	---	---	✓	---	---	---
S10	✓	---	✓	---	---	---	---	---	---	---
S12 Kurz	✓	---	---	---	---	---	---	---	---	---
S12 G Kurz	✓	---	---	---	---	---	---	---	---	---
S12 Hoch	✓	---	---	---	---	---	---	---	---	---
S12 G Hoch	✓	---	---	---	---	---	---	---	---	---
S13	✓	---	---	✓**	---	---	---	---	---	---
S13 G	✓	---	---	---	---	---	---	---	---	---
S14	✓	---	---	---	---	---	---	---	---	---
S15	✓	---	---	---	---	---	---	---	---	---
S16	✓	---	---	---	---	---	---	---	---	---
S16 G	✓	---	---	---	---	---	---	---	---	---
S17	✓	---	---	---	---	---	---	---	---	---
S21 GO-Line	---	---	---	---	---	---	---	---	---	---
S23 GO-Line	---	---	---	---	---	---	---	---	---	---
S24 GO-Line	---	---	---	---	---	---	---	---	---	---
S25 GO-Line	---	---	---	---	---	---	---	✓	---	---
S30 G	✓	---	---	---	---	---	---	---	---	---

Technische Änderungen durch Weiterentwicklungen sowie Irrtümer vorbehalten.

Modell	Heizwasser-Aufsatzregister	Kesselgerät Lina W / Ekko W	Aufsatzspeicher	Wärmeluft-Aufsatzregister	Elektrischer Türantrieb	Außenbefeuerung	Tunnelversion	Doppelverglasung	Kristall+
									
Naturstein-Anlagen (klassisch)									
N1	✓	✓	✓	✓	✓	✓	✓	✓	✓
N2	✓	✓	✓	✓	✓	✓	✓	✓	✓
N3	✓	---	✓	✓	✓	✓	✓	✓	---
N4 G	---	---	---	---	---	---	---	---	---
N5	✓	✓	✓	✓	✓	✓	✓	✓	✓
N8	✓	✓	✓	✓	✓	✓	✓	✓	✓
N9	✓	---	✓	✓	---	✓	✓	✓	---
N10	✓	---	✓	✓	---	✓	✓	✓	---
N11	---	---	---	---	✓	✓	✓	✓	---
N12	✓	✓	✓	✓	✓	✓	✓	✓	✓
N13	✓	✓	✓	✓	✓	✓	✓	✓	✓
N14	✓	---	✓	✓	✓	✓	---	---	---
N16	✓	✓	✓	✓	✓	✓	✓	✓	✓
N17	---	---	---	✓	✓	✓	---	---	---
N18	✓	---	✓	✓	---	✓	---	---	---
N19	✓	---	✓	✓	---	✓	✓	✓	---
N20	---	---	---	---	✓	✓	✓	✓	---
N22	✓	✓	✓	✓	✓	✓	✓	✓	✓
N23	---	---	---	✓	---	✓	---	---	---
N24 (Amberes)	✓	✓	✓	✓	✓	✓	✓	✓	✓
N25 (Atlanta)	✓	---	✓	✓	✓	✓	✓	✓	✓
N26 (Bruselas)	✓	✓	✓	✓	✓	✓	✓	✓	✓
N27 (Burgos)	✓	✓	✓	✓	✓	✓	✓	✓	✓
N28 (Celine)	✓	✓	✓	✓	✓	✓	✓	✓	✓
N29 (Merida)	✓	✓	✓	✓	✓	✓	✓	✓	✓
N30 (Nat)	✓	---	✓	✓	✓	✓	✓	✓	---
N31 (Oslo)	✓	✓	✓	✓	✓	✓	✓	✓	✓
N32 (Oxford)	✓	✓	✓	✓	✓	✓	✓	✓	✓
N33 (Paris)	✓	✓	✓	✓	✓	✓	✓	✓	✓
N34 (Pisa)	✓	✓	✓	✓	✓	✓	✓	✓	✓
N35 (Praga)	✓	✓	✓	✓	✓	✓	✓	✓	✓
N36 (Preston)	---	---	---	✓	✓	✓	✓	✓	---
N37 (Riga)	✓	✓	✓	✓	✓	✓	✓	✓	✓
N38 (Verona)	---	---	---	✓	✓	✓	✓	✓	---
N39 (Viena)	✓	✓	✓	✓	✓	✓	✓	✓	✓
N40 (Washington)	✓	✓	✓	✓	✓	✓	✓	✓	✓

Technische Änderungen durch Weiterentwicklungen sowie Irrtümer vorbehalten.

¹ folgende Camina & Schmid Systemanlagen können auf Grundlage des Gesetzes zur Ordnung des Handwerks (Handwerksordnung – HwO) § 7a errichtet werden.
* nur mit drei Speicherringen und ausschließlich mit Lina 4551 s/h und Lina 5551 s/h möglich ** nur Version schwenkbar mit drei Speicherringen

Systemanlagen online kennenlernen und planen!



Videos, Erklärungen und den
3D-Kaminplaner finden Sie unter:

www.camina-schmid.de



Camina & Schmid
Feuerdesign und Technik
GmbH & Co. KG

Gewerbepark 18
DE-49143 Bissendorf

Phone +49 5402 70 10-10
Fax +49 5402 70 10-70

www.camina-schmid.de
info@camina-schmid.de



Mehrfach ausgezeichnete Qualität

